

À VENDRE

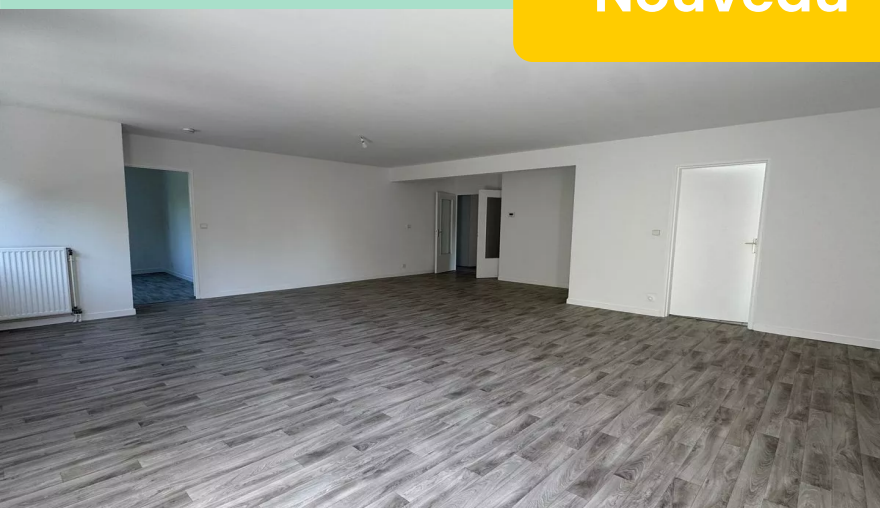
Appartement T5 . 110.00m²

004 rue BERTRAND DE VOGUE

51100 Reims

ER.16522

Nouveau



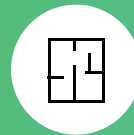
192 500 €



T5



110.00 m²



5 pièces



3 chambres



RDC

C DPE : 130 C GES : 24

Appartement T5 de 107 m² environ au 4 rue Bertrand de Vogue. Situé au 1er étage d'une copropriété de 63 logements comprenant : entrée, cuisine, salon-séjour, 3 chambres, salle de bain, WC, balcon, box en sous-sol - Chauffage individuel. DPE : C.

Montant estimé des dépenses annuelles d'énergie pour un usage standard : entre 1070 E et 1490 E par an. Prix moyens des énergies indexés sur l'année 2023 (abonnements compris). Vente ouverte à titre de résidence principale. Visites sur RDV, renseignements et dépôt des dossiers complets en contactant le commercialisateur.

Délais de remise des offres prioritaires : 1 mois à compter de la dernière annonce légale. Remise des offres : par mail. Offre et prix soumis à condition de ressources. Les délais de remise de offres, priorités des candidatures, le prix et les conditions de ressources relèvent de de l'article L443-11 et suivants du CCH. Frais de notaire réduits et pas de frais de notaire pour les cataires PLURIAL NOVILIA.

Vente ouverte à titre de résidence principale. Visites sur RDV, renseignements et dépôt des dossiers complets en contactant le commercialisateur.

Délais de remise des offres prioritaires : 1 mois à compter de la dernière annonce légale. Remise des offres : par mail uniquement.

Offre et prix soumis à condition de ressources. Les délais de remise de offres, priorités des candidatures, le prix et les conditions de ressources relèvent de de l'article L443-11 et suivants du CCH.

Les frais de notaire sont :
- réduits pour les non-locataires de Plurial Novilia
- offerts pour les locataires de Plurial Novilia



Voir l'annonce



Visite virtuelle

PLURIAL NOVILIA VENTE DE PATRIMOINE

2 Place Paul Jamot
51100 REIMS

Plurial Novilia 
Groupe ActionLogement

Horaires d'ouvertures

06 37 03 55 14

Toutes nos offres www.plurial-novilia.fr