

À VENDRE

1 87 50

Appartement T4 . 89.
8 C rue SIMONE DE BEAUVOIR
51450 Betheny
ER. 22469

Nouveau



T4



89.00 m² 4 pièces

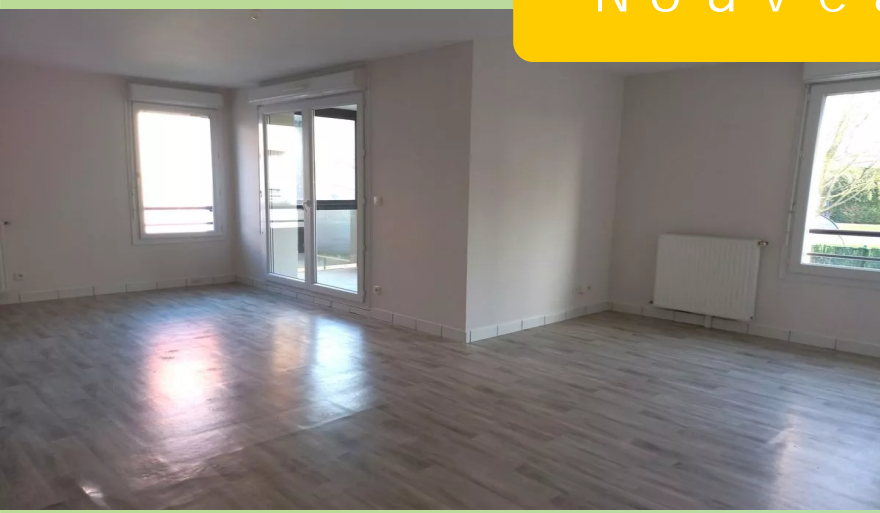


2 chambre



1

C DPE : C GBS : 21



Au 8C rue Simone de Beauvoir à Betheny, appartement T4 avec ascenseur d'une copropriété de 30 logements, avec placard, salon séjour ouvert sur balcon, 2 chambres, salle de bain, WC - charges mensuelles : 64 euros.

Montant estimé des dépenses annuelles d'énergie pour un usage standard : entre 970€ et 1360€ par an pour un couple de 2 personnes indexés sur l'année 2023 (abonnement gaz inclus).

Vente ouverte à titre indicatif. Visites sur RDV, renseignements et dossiers complets en contact avec le commercialisateur.

Délais de remise des offres : compter de la dernière offre reçue : par mail uniquement.

Offre et prix soumis à validation. Délais de remise de offres : 7 à 10 jours ouvrés. Les ressources relèvent de la compétence des services suivants du CCH.

Les frais de notaire sont :
- réduits pour les non-propriétaires
- offerts pour les locaux professionnels



Voir l'annonce



Visite virtuelle

PLURIAL NOVILIA
PATRIMOINE
2 Place Paul Jamet
51100 REIMS

Plurial Novilia
Groupe ActionLogement

Horaires d'ouvertures

07 86 50

Toutes nos agences sur www.plurial.com