

A VENDRE

Plurial Novilia 
Groupe ActionLogement



APPARTEMENT Type T3 ER.12430



T3



75.70 m²



1er étage



3 pièces



2 chambres



Chauffage / Gaz



DPE 139



GES 26

Frais de notaire réduits / Offerts aux locataires Plurial Novilia.

APPARTEMENT 75.70 m²

002 RUE GEORGES BOUSSINESQ - 51100 REIMS

172 500 €

Au 2 rue Georges Boussinesq à Reims, appartement T3 situé au 1er étage d'une copropriété sans ascenseur de 17 logements comprenant : entrée, cuisine, séjour, 2 chambres, salle de douche, WC, placard, cellier. Cave. Box fermé en sous-sol. Embellissements à prévoir. Charges : 1045 euros / an (87 euros / mois) environ - Taxe foncière : 1331 euros Montant estimé des dépenses annuelles d'énergie pour un usage standard : entre 896e et 1212e par an. Prix moyens des énergies indexés sur l'année 2023 (abonnements compris).

Vente ouverte à titre de résidence principale. Visites sur RDV, renseignements et dépôt des dossiers complets en contactant le commercialisateur. Délais de remise des offres prioritaires : 1 mois à compter de la dernière annonce légale. Remise des offres : par mail. Offre et prix soumis à condition de ressources. Les délais de remise de offres, priorités des candidatures, le prix et les conditions de ressources relèvent de l'article L443-11 et suivants du CCH. Frais de notaire réduits et pas de frais de notaire pour les cataires PLURIAL NOVILIA.



Vente de Patrimoine

2 Place Paul Jamot
51100 Reims

07.86.50.25.49

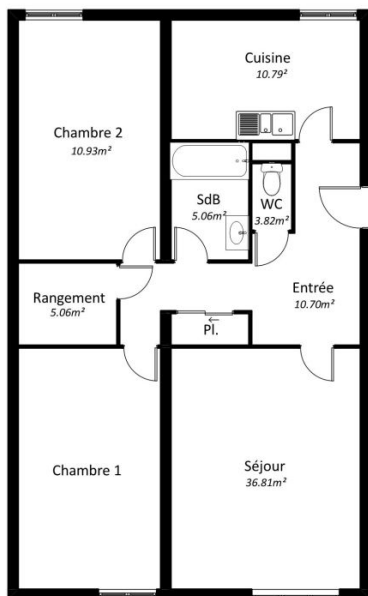
Horaires

du lundi au vendredi : 8h30 - 17h30

Retrouvez toutes nos offres sur www.plurial-novilia.fr

A VENDRE

APPARTEMENT Type T3 ER.12430



Plurial Novilia 
Groupe ActionLogement

TABLEAUX DES SURFACES

Entrée	10.70m ²
Cuisine	10.79m ²
Séjour	36.81m ²
Chambre 1	
Chambre 2	10.93m ²
SdB	5.06m ²
WC	3.82m ²
Rangement	5.06m ²

SURFACE HABITABLE 75.70m²

TOTAUX DES SURFACES

SURFACE HABITABLE 75.70m²

Logement	ER 12430
Type	T3
Niveau	R+1
Tranche	0202

Adresse : 2 Rue Georges Boussinesq,
01 A, 51100 REIMS



- 15/03/2024 -

Nota : Des modifications sont susceptibles d'être apportées en fonction des nécessités techniques et administratives pour les dimensions libres et les équipements. Les surfaces sont approximatives. Les retombées, soffites, faux-plafonds, canalisations, chaudières murales sont mentionnés à



Vente de Patrimoine

2 Place Paul Jamot
51100 Reims

07.86.50.25.49

Horaires

du lundi au vendredi : 8h30 - 17h30

Retrouvez toutes nos offres sur www.plurial-novilia.fr