

A VENDRE

Plurial Novilia 
Groupe ActionLogement

APPARTEMENT Type T6 ER.11163



T6



106.10 m²



2^e étage



6 pièces



3 chambres



DPE 93



GES 27

Frais de notaire réduits / Offerts aux locataires Plurial Novilia.

APPARTEMENT 106.10 m²

001 RUE HENRI ROYER - PORTE B - 51100 REIMS

163 500 €

Au 1 Royer, apt T6 de 106,70m² Carrez, au 2^eme étage d'une copro de 192 logts comprenant : entrée, séjour, cuisine, 4 chambres, salle de bain, WC, 2 loggias, cellier, Parking SS, Chauffage collectif, DPE : D - Charges : 239e/mois (2862e/an) environ - Fonds Travaux : 12e/mois (144e/an) - Taxe foncière 2023 : 1362e

FRAIS DE NOTAIRE OFFERTS A TOUS ET BON D'ACHAT DE 5000 EUROS CHEZ CASTORAMA JUSQU'AU 30/09/2023

Vente ouverte a titre de résidence principale. Visites sur RDV, renseignements et dépôt des dossiers complets en contactant le commercialisateur. Délais de remise des offres prioritaires : 1 mois a compter de la dernière annonce légale. Remise des offres : par mail, remise en main propre ou par tout autre moyen. Offre et prix soumis a condition de ressources. Les délais de remise de offres, priorités des candidatures, le prix et les conditions de ressources relèvent de de l'article L443-11 et suivants du CCH. Frais de notaire réduits et frais de notaire offerts aux locataires PLURIAL NOVILIA



Vente de Patrimoine

2 Place Paul Jamot
51100 Reims

06.16.08.92.32

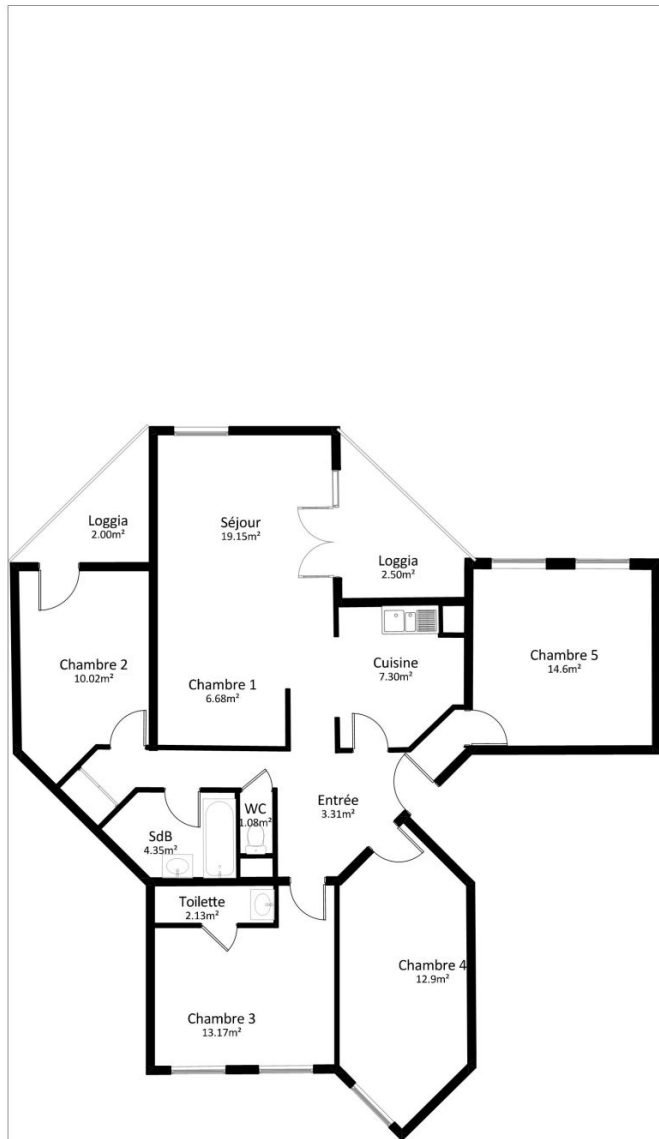
Horaires

du lundi au vendredi : 8h30 - 17h30

Retrouvez toutes nos offres sur www.plurial-novilia.fr

A VENDRE

APPARTEMENT Type T6 ER.1163



TABLEAUX DES SURFACES

Entrée	3.31m ²
Séjour	19.15m ²
Cuisine	7.30m ²
Chambre 1	6.68m ²
Chambre 2	10.02m ²
Chambre 3	13.17m ²
Chambre 4	12.9m ²
Chambre 5	14.6m ²
SdB	4.35m ²
WC	1.08m ²
Toilette	2.13m ²
Dégagement	4.93m ²

SURFACE HABITABLE 106.5m²

TOTAUX DES SURFACES

SURFACE HABITABLE	106.5m ²
SURFACE LOGGIA	4.5m ²
SURFACE HABITABLE + LOGGIA	110.5m ²

Logement	ER 11163
Type	T6
Niveau	RDC
Tranche	158

Adresse : 1 rue henry
ROYER 71700

- 20/04/2023 -

Nota : Des modifications sont susceptibles d'être apportées en fonction des nécessités techniques et administratives pour les dimensions libres et les équipements. Les surfaces sont approximatives. Les retombées, soffites, faux-plafonds, canalisations, chaudières murales sont mentionnés à titre indicatifs. Le mobilier est indicatif et notamment l'emplacement des équipements sanitaires et leur aménagement.



Vente de Patrimoine

2 Place Paul Jamot
51100 Reims

06.16.08.92.32

Horaires

du lundi au vendredi : 8h30 - 17h30

Retrouvez toutes nos offres sur www.plurial-novilia.fr